



Gullegg safnanna

Gegnir – vonir og væntingar

Sigrún Hauksdóttir

Ráðstefna Aleflis
KHÍ, 4. desember 2006

Umfjöllun

- Innleiðingu lokið
- Staða mála
- “Total cost of ownership”
- Skilvirkni
- Samvinna safna



Staða mála

- Innleiðingu Gagnis lauk formlega nú í haust með þriðja áfanga gagnaflutninga, uppsetningu hliðargrunns og námskeiða í kjölfarið.



Þrjár yfirfærslur

- Yfirfærsla gamla Gegnis
- Yfirfærsla Fengs og sameining við Gegni
- Yfirfærsla annarra safna
- Plúsóvæntar uppákomur



Yfirfærsla gamla Gegnis

- Gögn Landsbókasafns og 10 annarra safna
- Þrjú gagnagrunnar
- Gagnayfirfærsla
 - UKMARC -> USMARC
- Uppsetning kerfisins
- Nafnmyndaskrá
- Forði



Yfirlýsing Fengs...

- ...og sameining við Gegni
- Gögn Borgarbókasafns og 80 almennings- og skólasafna ásamt heilbrigðisöfnunum
- Gagnayfirlýsing
 - Dobis Marc -> USMARC
- Yfirlýsingin tókst vel en sameining færslna ekki sem skyldi



Yfirfærsla annarra safna

- 23 söfn
- Aðallega Metrabókarsöfn ásamt Orkustofnun og Náttúrufræðistofnun
- Gagnayfirfærsla
 - Gögn án MARC -> MARC21



Óvæntar upptákomur

- Sjálfseyðing bókfræðigrunnins
- Greining og forsögn
- Uppbygging bókfræðigrunnins
- Enduruppbygging nafnmyndaskrár

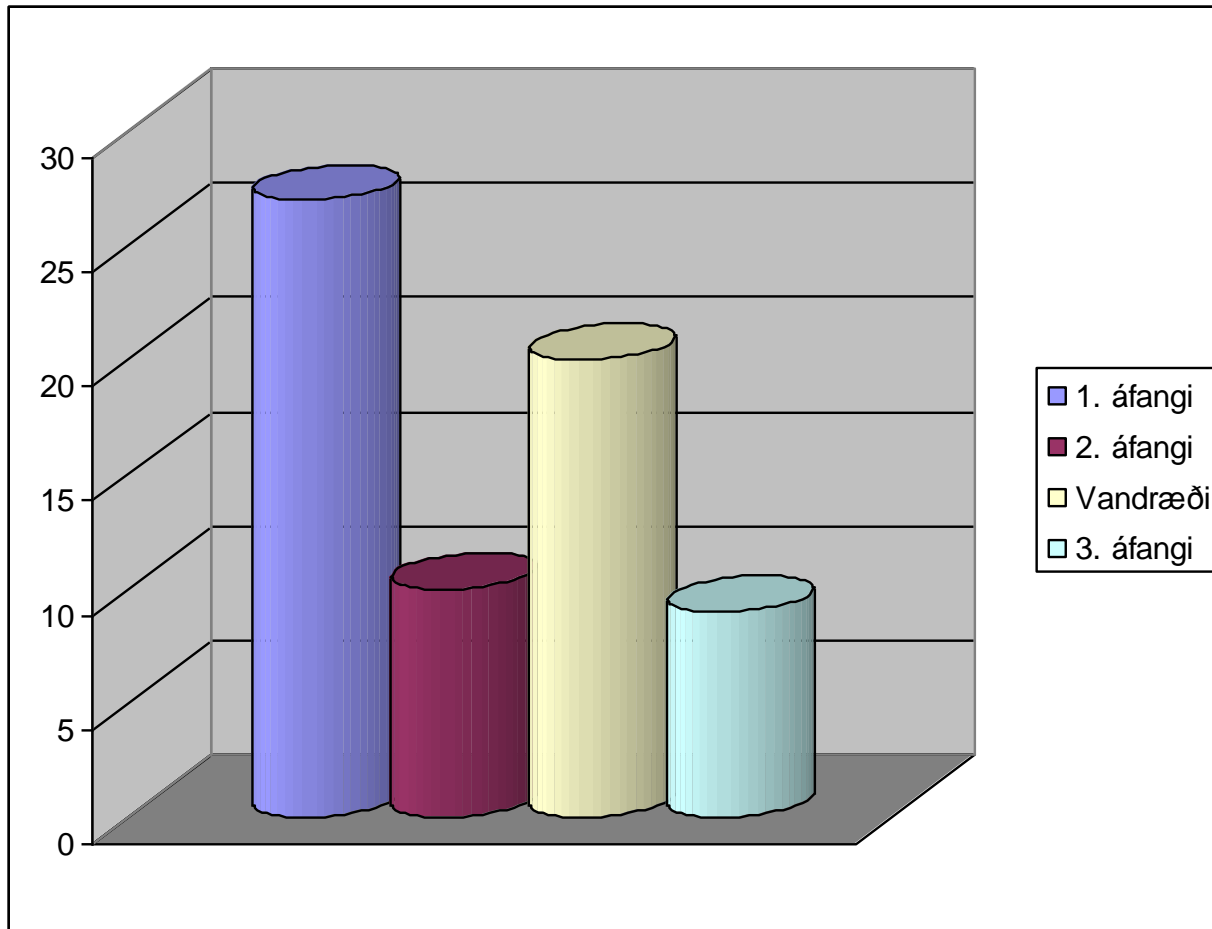


Hve langan tíma tók þetta?

- Fyrsti áfangi
 - Febrúar 2001 – maí 2003
- Annar áfangi
 - Júní 2003 – apríl 2004
- Þriðji áfangi
 - Janúar 2006 – október 2006



Tímalengd áfanga



Tölfræði

- Titlar 984.703
- Eintök 3.725.500
- Lánþegar 126.346
- Söfn 210

- Útlán 2004 1.557.634
- Útlán 2005 2.581.085
- Útlán 2006 2.657.620 (11 mán)



Höfum við náð markmiðunum?

- Það var lagt upp með:
 - Eina samskrá fyrir öll söfn landsins óháð staðsetningu eða notendahópi
 - Eyða tví- og/eða margverknaði bæði varðandi bókfræði- og lánþegaupplýsingar
 - Veita öllum landsmönnum aðgang að safnkosti allra safnanna í gegnum samskrána



Uppfærsla í útgáfu 16

- Útgáfa 16 var tekin í notkun um miðjan júlí, en á sama tíma var skipt um hýsingaraðila
- Of margir óvissuþættir
 - Hverju veldur útgáfan?
 - Hverju veldur breyting á hýsingu?



“Total cost of ownership”

- Heildarkostnaður við kerfið er allur kostnaður við kerfið sem verður til hjá framleiðanda, dreifingaraðila, hýsingaraðila, söfnum og almennum notendum



Umræða um heildarkostnað..

- kemur til vegna mikils kostnaðar sem leggst á söfnin eftir að kerfi og/eða útgáfur eru teknar í notkun
- Með öðrum orðum: hlutirnir virka ekki sem skyldi þegar kerfin eru komin í notkun



Hvað er til ráða?

- Endurskipuleggja og stórauka prófanir á öllum stigum innleiðingar
- Lengja prófunarferli og fá fleiri til að taka þátt
- Gera söfnin samábyrg
- Kannski ekki sparnaður
- Kannski þurfum við bara að lenda í vandræðum?



Skilvirkni?

- Söfnin
 - Þurfa að tryggja lágmarks tölvufærni starfsmanna
 - Tryggja lágmarksréttindi á tölvur
- Landskerfi bókasafna
 - Takmarkaður mannauður
 - Er hægt að nýta hann betur eða þurfum við fleira fólk?



Samvinna

- Innleiðingu Gagnis lokið
- Hvernig aukum við þjónustu safnanna til handa öllum landsmönnum?
- Hvernig aukum við hagræðingu og skilvirkni með samvinnu safna?



Samvinna - hvaða þættir?

- Millisafnalán
 - Er nóg að sjá hvar bókin er til?
- Skráning
 - Ekki hefur tekist að koma á samstarfi í skráningu
- Útlán
 - Samstarf á milli safna eykur aðgengi notenda að söfnunum



Samvinna, samvinna og samvinna

