



Tölfræðigögn og samstarf við Intrum

Árni Sigurjónsson

Notendaráðstefna Aleflis
16. maí 2006

Talnagögn á þjónustuvef LB



Borgart

Forsíða

Fors

Um Gegni

- Aðildarsöfn
- Að fá aðild
- Skráningarráð

Landsl
notkun

Fræðsla

- Námskeið
- Námsgögn
- Skráning

FRÉTTI

Innleiðing

- Áætlun
- Yfirfærsla
- Vinnugögn

Nýlega v
teljast e
því leyti :
fjöldi útç
2.940. 2
1975-1ç

Póstlistar

Faghópar

Fyrirtækið

Tenglar

þjónustuvefur

Á myndr
myndrit

þjónustuvefur fyrir aðildarsöfn Gegni

2

Tölur yfir fjölda útlána, titla, eintaka og lánþega

Hér má nálgast talnagögn um fjölda útlána, eintaka, titla og lánþega í Gegni [Talnagögn.](#)
Gert er ráð fyrir að nýjar tölur liggi fyrir annan virkan dag hvers mánaðar.

3

Útlánatölur

[Útlánatölur](#) | [Eintakatölur](#) | [Heildarfjöldi útlána](#) | [Heildarfjöldi titla og eintaka](#) | [Lánþega fjöldi](#)

1



Könnun á óskum um talnagögn

- Kannaðar voru óskir safna varðandi tölfræði 13.2.2006.
- Svör bárust frá 14 söfnum.
- Mest er spurt um tölur um útlán, eintök, aðföng, titla og lánþega.
- Annars vegar eru sameiginlegar óskir, hins vegar séróskir.



Algengar óskir

- Útlán greind t.d. eftir aldri lánþega og klukkustund útláns.
- Eintök eftir flokkstölum.
- Titlafjöldi í safninu.
- Aðföng á árinu.



Tölfræði: Dæmi um séróskir

- Frá söfnum: Titlar per safndeild; fjöldi lánþega eftir lánþegastöðu...
- Frá ráðuneyti og Hagstofu...
- Frá öðrum: listi yfir kiljur, yfir japanskar bókmenntir, yfir útlán höfundu, yfir bækur um matseld...



Gagnsemi talnagagna

- Vaktir
- Framstilling/markaðssetning
- Innkaup og grisjun
- Grúsk



Tölfræði: Áætlun um árlega vinnslu

- Pantanir í desember.
- Gagnavörðun myndað 1. janúar.
- Afhending: í tölvupósti ef < 1 MB, annars á disk.

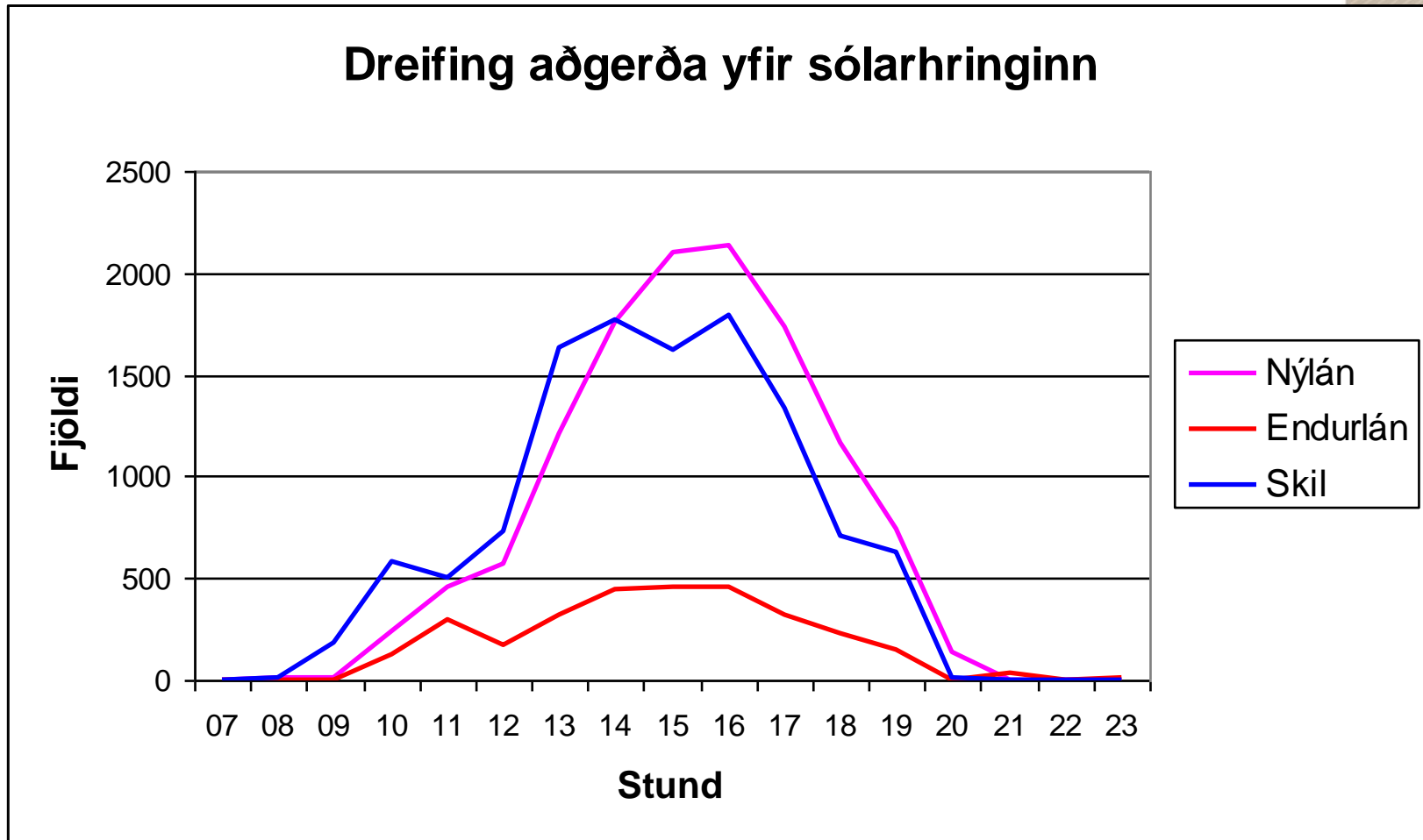


Tölfræði: Hvernig unnið?

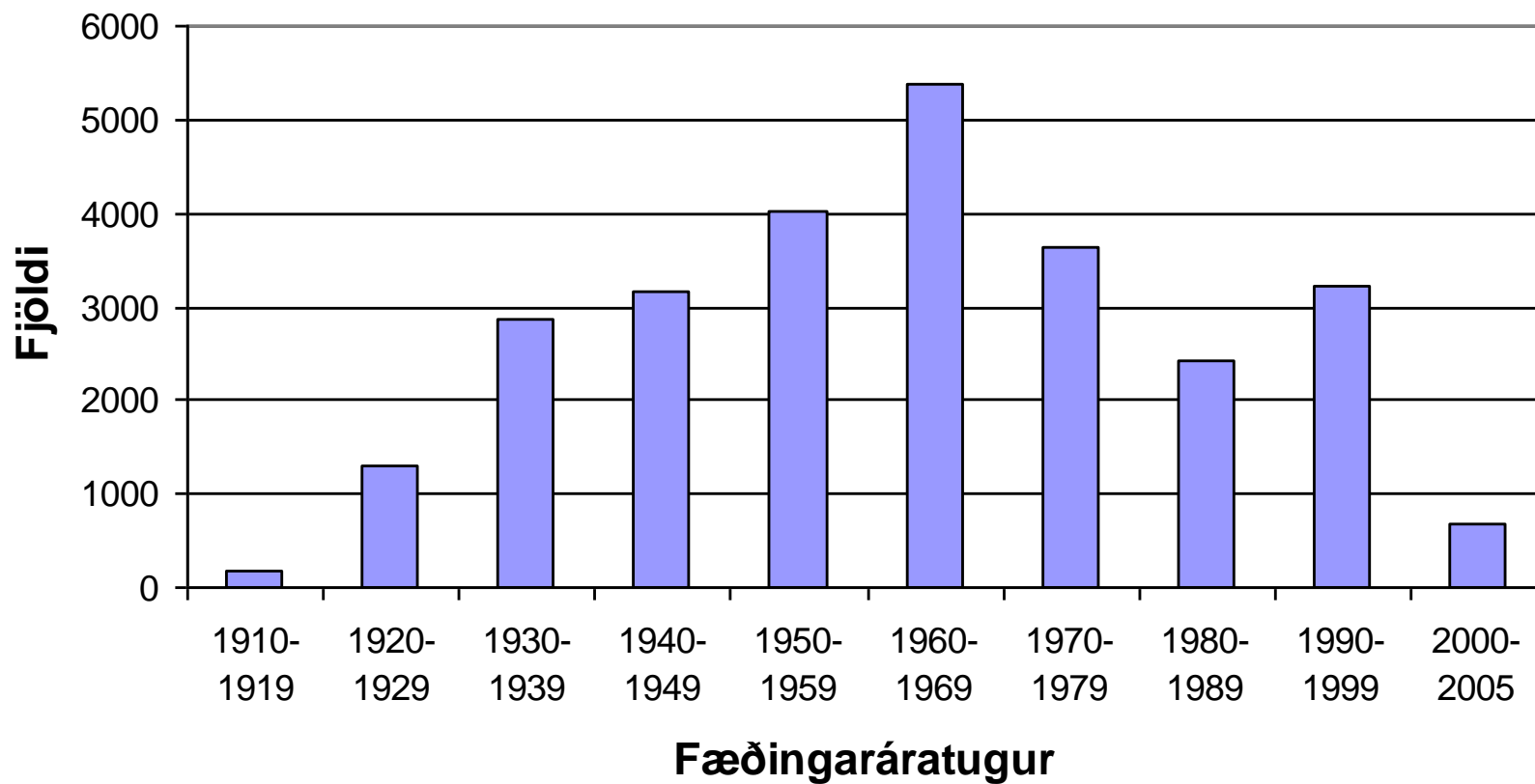
<i>Fyrir hvað?</i>	<i>Tæki</i>	<i>Skil</i>
Margvíða vinnslu	ARC frá Ex Libris (Cognos)	(Ekki í notkun hér)
Algengar séróskir	Innbyggð vefþjónusta; SQL	Textaskrá
Aðrar séróskir	SQL, MS Access	Excel
Mánaðartölur	PHP/MySQL	Vefur



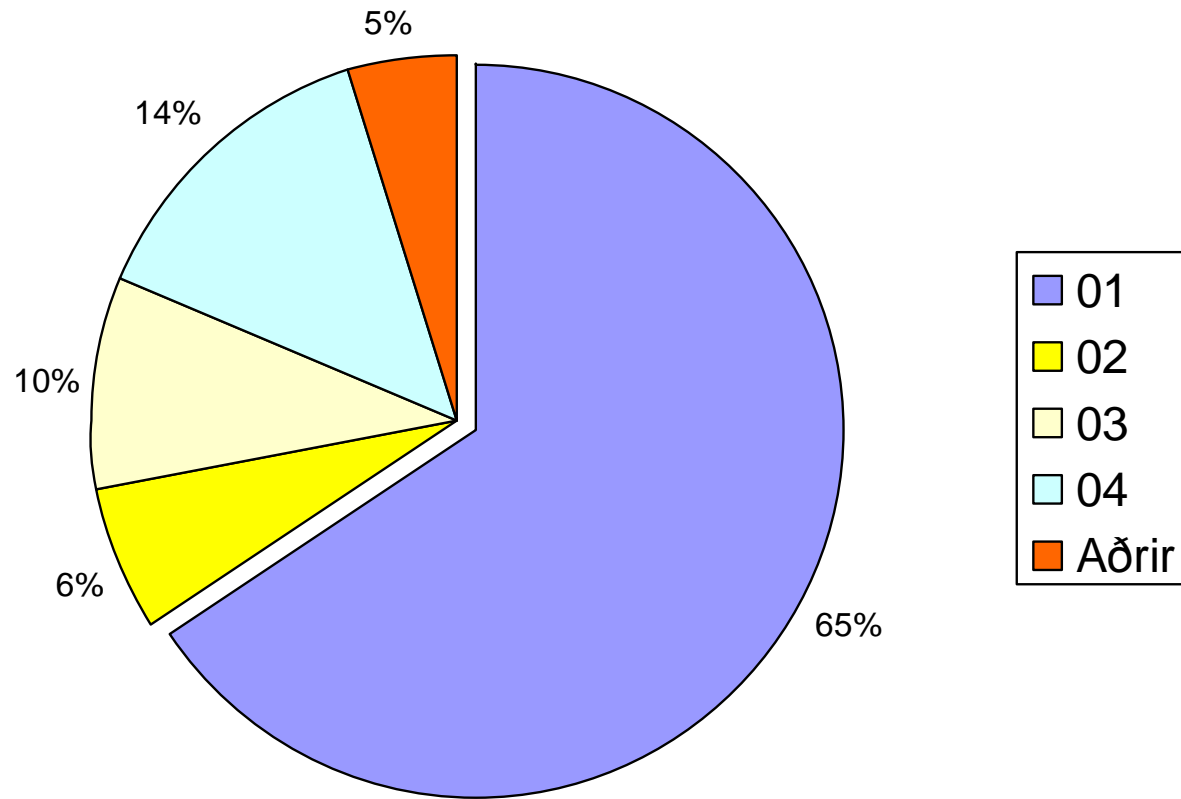
Nokkur dæmi



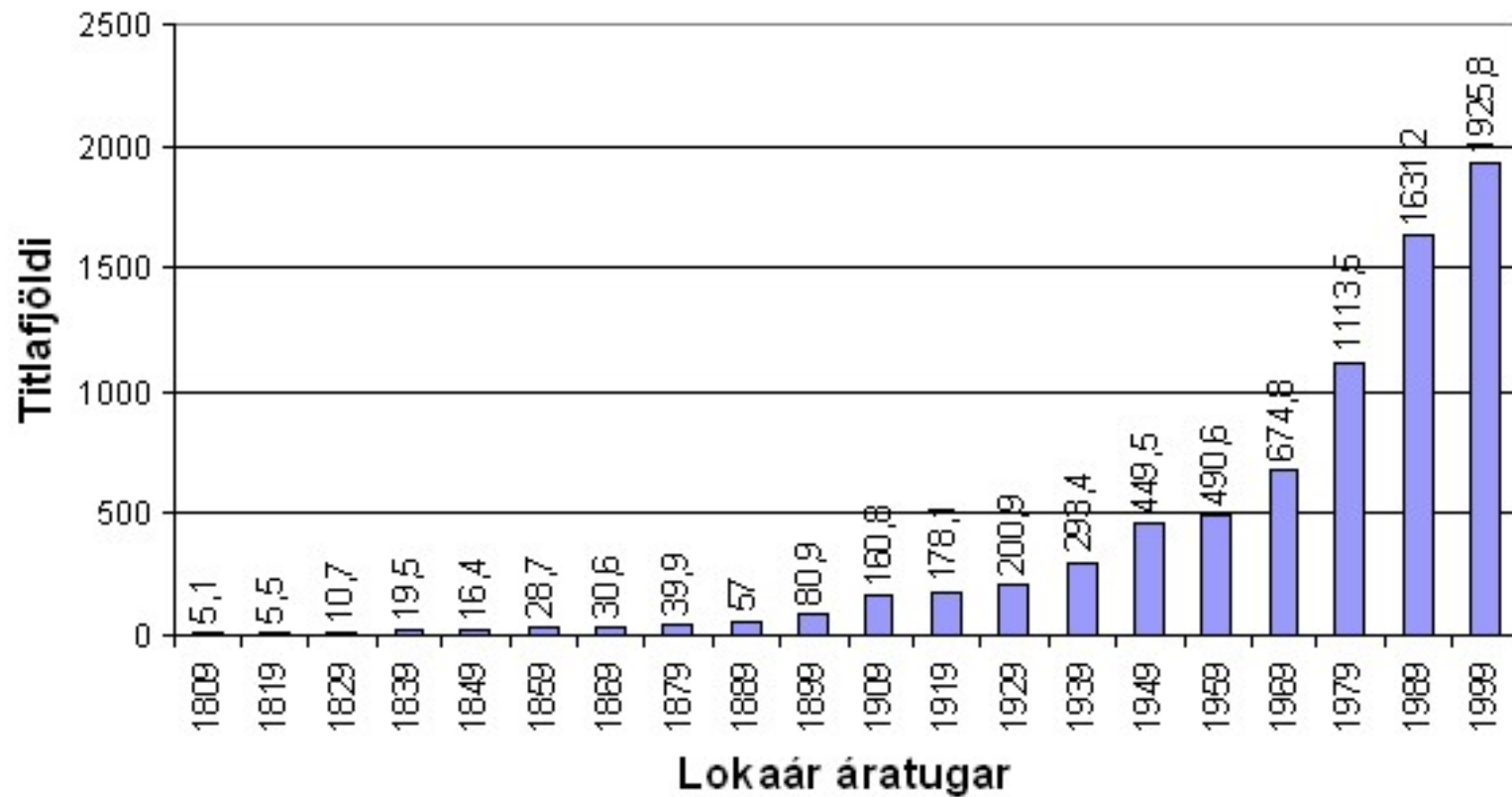
Fjöldi útlána eftir fæðingarátug



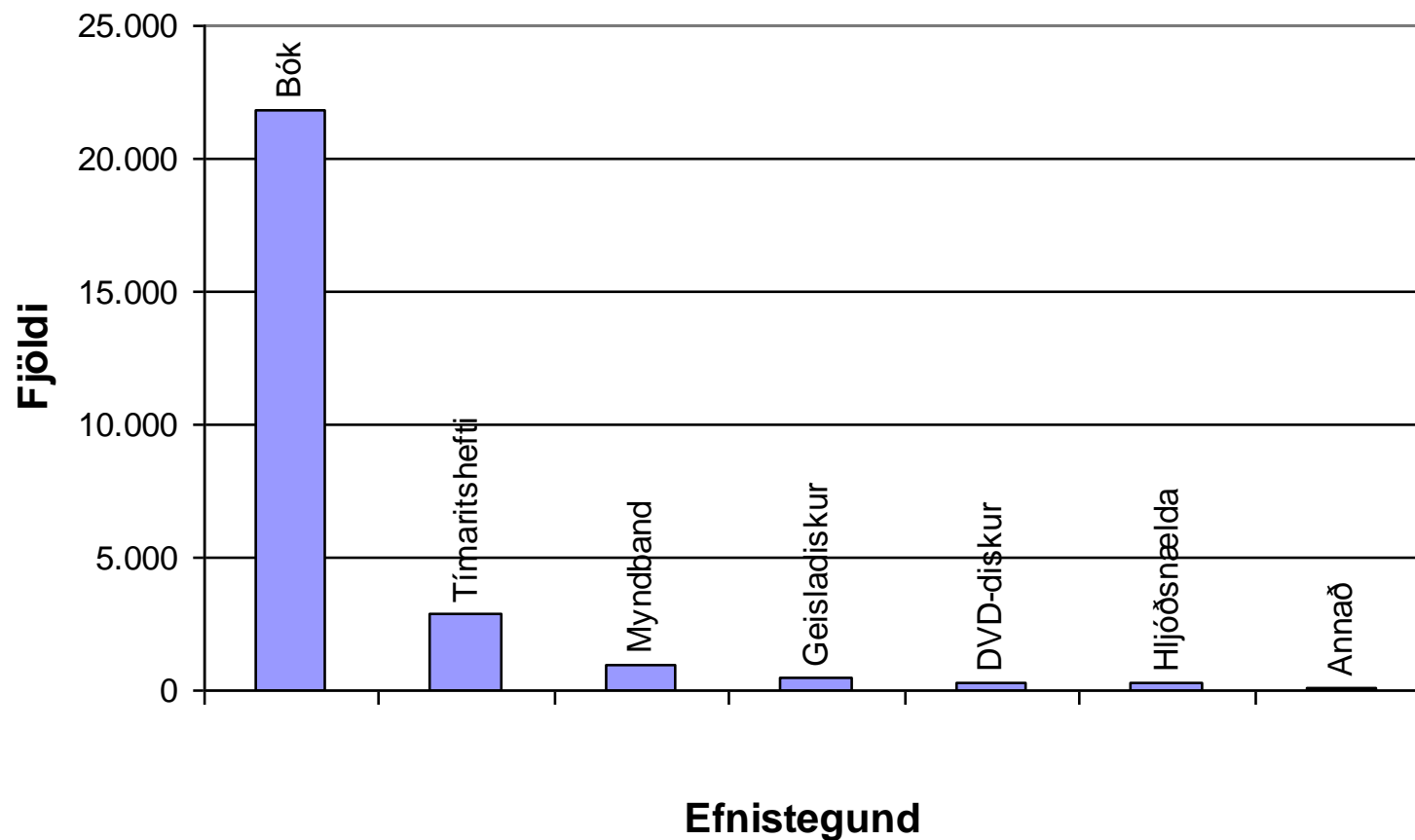
Fjöldi aðgerða eftir lánþegastöðu



Íslensk bókaútgáfa, ársmeðalútgáfa per áratug 1800-1999



Fjöldi aðgerða eftir efnistegund



Hvenær skilum við tölum fyrir 2005?

- Stutt svar: Bráðum.
- Langt svar: Við verðum að forgangsraða og röðum því framarlega sem ...
 - margir vilja fá.
 - auðvelt er að sækja.
- Vonumst til að geta afgreitt alla.



Innheimta með aðstoð Intrum

- Innheimtuferlið tekur við þar sem rukkbréfum kerfisins sleppir.
- Ferlið er í grófum dráttum svona:
 1. Safn fær og gátar rukkskrá frá LB.
 2. LB tekur við skránni og setur lánþegana í bann, merkir við lán/eintök.
 3. Intrum fær skrána og innheimtir.
 4. LB fylgist með að banni sé aflétt.



Framkvæmd

- Landsbókasafn (jan. 2006), Borgarbókasafn (apríl), Bókas. Hafnarfjarðar (maí). Einnig nota Amtsbókasafnið á Akureyri og Bókasafn Seltjarnarness Intrum.
- Ákvörðunaratriði:
 - Sektalausir dagar.
 - Innheimtufríir lánþegahópar/börn.
 - Verðskrá eftir efnistegund.
 - Sektir og sektahámark.
 - Fjöldi undangenginna rukkbréfa.



Árangur

- Við höfum sent Intrum kröfur vegna 643 safngagna að andvirði 1.640.900 króna.
- Tekjur LB af verkinu eru 60 kr. per innheimtupola sem borgar skuld sína sem kalla má málamyndagjald.
- Fleiri söfn ætla að vinna með Intrum.



Spurningar?

- Takk fyrir.

