

# Skólasafnamiðstöð

upphaf og endir

1971-2016

yfirlit yfir 45 ára sögu

# Upphaf og nú

---

- Skólasafnamiðstöð hóf starfsemi 1971 hjá Fræðsluskrifstofu Reykjavíkur með ráðningu skólasafnafulltrúa.
- Fyrsta safnið var Langholtsskóli (1972) síðan komu Réttarholtsskóli, Vogaskóli og Breiðholtsskóli
- Nú er skólasafnið/upplýsingaverið sett á stofn um leið og skólinn tekur til starfa.

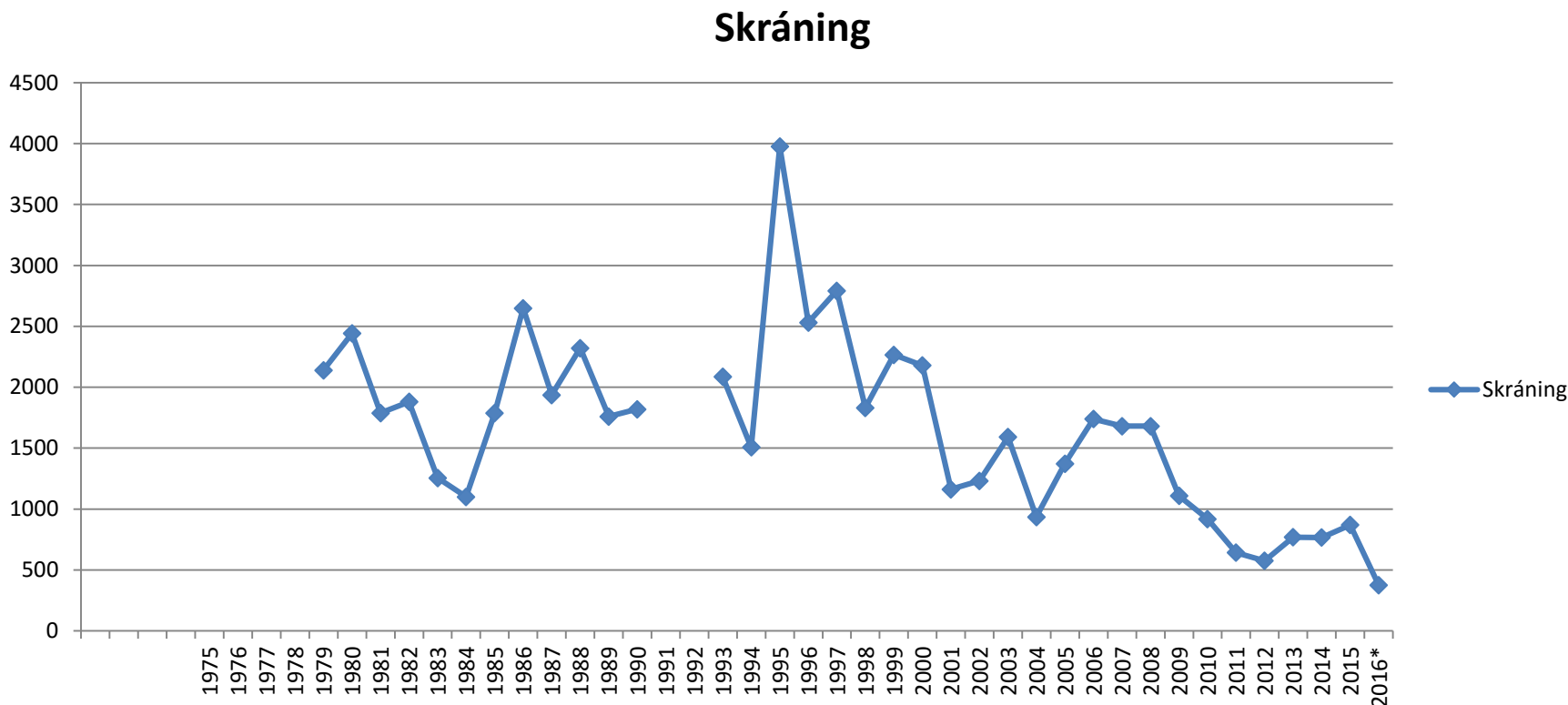
# Verkefni þar til nú

---

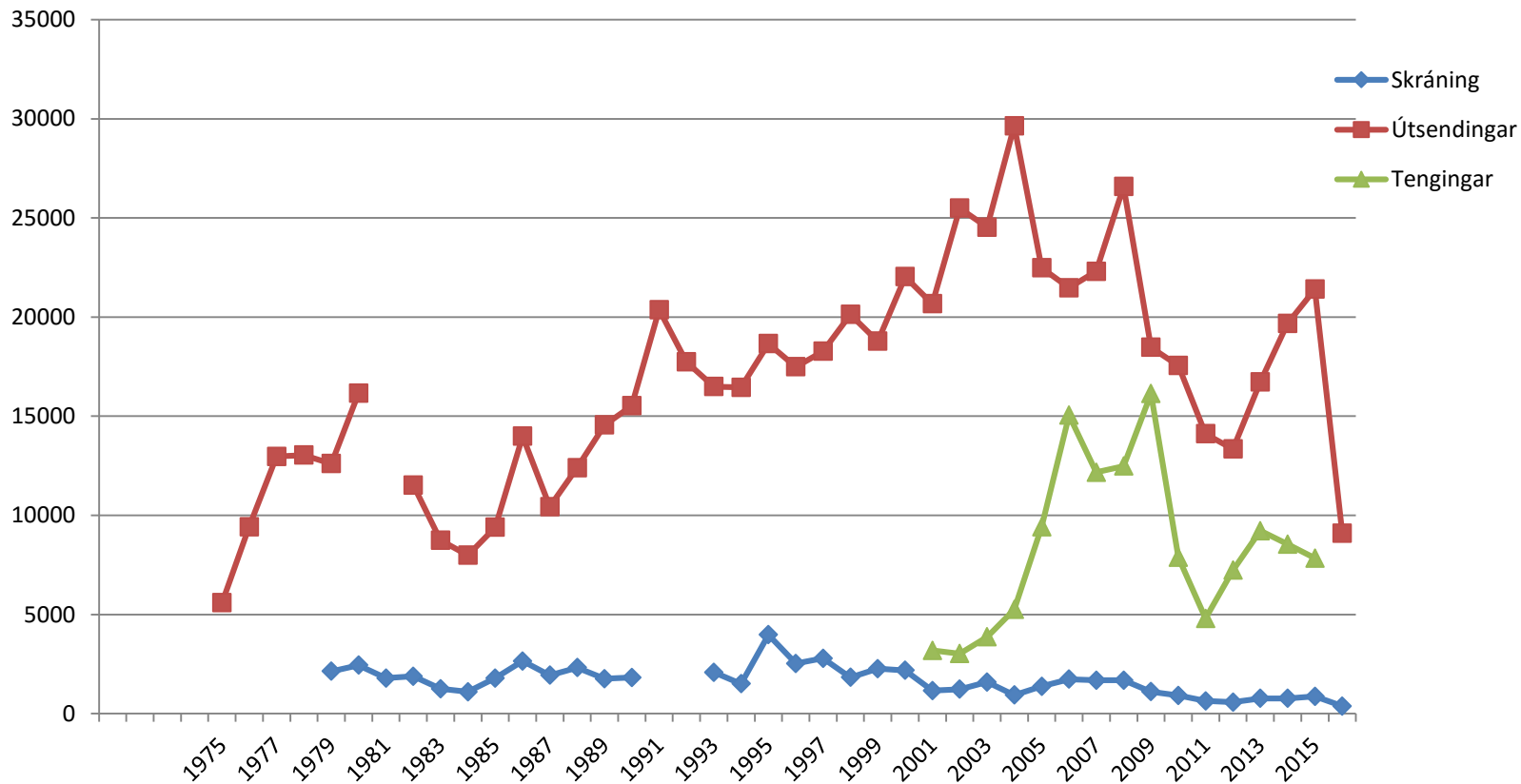
- Bókaval
- Pantanir frá skólum
- Innkaup
- Móttaka og frágangur
- Flokkun og skráning
- Útsendingar
- Útlánaskírteini
- Útlán á bekkjarsettum
- Ráðgjöf og heimsóknir
- Og fleira

# Skráning

- Skráning gagna hefur verið mikill hluti af starfinu hér í gegnum áratugina.
- Hér er línurit yfir nýskráningar á efni



# Útsendingar gagna og bókamíðar



# Bekkjarsett/lesflokkar

---

- Bekkjarsett eða lesflokkar eru 15-30 eintök af sama titli, skáldrit eða fræðirit.
- Fjölbreyttir kennsluhættir kalla á að gott úrval kennslugagna sé til í skólunum og nýting lesflokka er aðeins ein leið af mörgum.
- Til að auka úrval lesefnis hefur Skólasafnamiðstöð í samráði við skólasöfnin keypt lesflokka
- Lesflokkar eru dýrir í innkaupum og því hefur starfsfólk skólasafnanna í Reykjavík lagt áherslu á að byggja upp úrval lesflokka á Skólasafnamiðstöð sem skólar Reykjavíkur geta samnýtt.

# Störf sem bætast við hjá starfsfólki

- Innkaup bóka, móttaka gagna
- Sendingar gagna til skráningar og milli skóla
- Tengingar í Gegni og prentun strikamerkja
- Plöstun bóka
- Viðgerðir á bókum

# Ábendingar starfsfólks skólasafnanna

---

- Starfsmenn skólasafna þurfa kennslu og þjálfun við að tengja gögn. En verða engu að síður ófærir um að sinna frumskráningum gagna í Gegni.
- Kaupa þarf sérstaka prentara, blek og borða fyrir strikamerki í hvern skóla (36 stk.).
- Auka þarf fjármagn til kaupa á bókaplasti og efni tengdum frágangi.
- Bregðast þarf við stórauknu vinnuframlagi svo að þjónustu við nemendur skerðist ekki.



# Áhyggjur starfsfólks skólasafnanna

---

- Álagið er mikið á mörgum skólasöfnum
- Verkefnalistinn sem bíður nú þegar eftir að vera unninn er langur.
- Á sama tíma virðist viðhorf borgarstjórnar vera að hæglega megi auka starfsálagið.
- Sýnt er að vegna lokunar Skólasafnamiðstöðvar þurfi að skerða núverandi þjónustu við grunnskólanemendur
  - m.a. í upplýsinga- og tæknimennt
  - stytta opnunartíma
  - fækka tækifærum til samstarfs innan og utan hverrar skólastofnunar
  - draga úr ráðgjöf og lifandi starfi á skólasöfnum.

# Starf verkefnastj./forstöðumanns

- Mun áfram sjá m.a. um
  - Nýskráningu
  - Bókavalsfundi
  - panta bækur, sérstaklega erlendar.
  - prentun útlánskorta, (1.bekk)
- Halda námskeið.
- Veita starfsmönnum skólasafna faglega ráðgjöf
- Og fleira

Takk fyrir